



**XXXIII^{ème} Colloque du GALF – Groupement des Anthropologistes de la Langue Française
De l'Évolution à l'Anthropologie Médico-Légale
Colloque en hommage au Professeur Bernard Vandermeersch**

**Departamento de Ciências da Vida, Universidade de Coimbra
Ed. S. Bento
Calçada Martim de Freitas
3000-456 Coimbra
Portugal**

PROGRAMME PRELIMINAIRE

1^{er} Jour ; Jeudi, 22 Novembre 2018 :

8h30 – Accueil des participants

9h30 – Ouverture Officielle (20 minutes) :

9h50 – Session Préhistoire (15 minutes chaque communication)

Modérateurs : Manuel Laranjeira & Eric Crubézy

Jean-Bernard Huchet, Lucinda Backwell, Paul Dirks, Tea Jashashvili, Lee Berger : *Etude taphonomique, paléoichnologique et paléoforensique d'Australopithecus sediba à partir des insectes fossiles et de leurs traces d'activité (Malapa, province de Gauteng, Afrique du Sud).*

Maria João Neves, Rita Peyroteo Stjerna, Ana Maria Silva : *Les hypogées du Monte do Carrascal 2 (Beja, Portugal) : fouille archeothanatologique et méthodes chronologiques de haute résolution.*

Charles Susanne : *L'avenir est-il l'homme amélioré ?*

Discussion.

10h40 : PAUSE

11h10 – Session Médecine Légale (15 minutes chaque communication)

Modérateurs : Maria Teresa Ferreira & Pascal Adalian

Duarte Nuno Vieira : *L'organisation médico-légale au Portugal : Vertus et défauts.*

N. Haj Salem, M. Belhadj, S. Ben Jomâa, S. Saidi, A. Aissaoui, A. Chadly : *Etat des lieux de la Recherche en Anthropologie Médico-légale en Tunisie : Bilan du Laboratoire de recherche à Monastir.*

El-M. Benabbas, F. Bouaziz, L. Rahmouni, M. Guerfi, I. Bouzida : *L'identification dentaire en médecine légale : Expérience du service de médecine légale de Batna.*

El-M. Benabbas, F. Bouaziz, M. Guerfi, L. Rahmouni, I. Bouzida : *La levée de corps et identifications des personnes inconnues au cours de la découverte d'un charnier : le travail accompli par le service de médecine légale du C.H.U. de Batna – Algérie.*

Discussion.

12h15 : PAUSE DEJEUNER

14h00 – Session en Hommage à Professeur Bernard Vandermeersch

Modérateur : Eugénia Cunha

14h00 : *Ouverture de la session.* (Eugénia Cunha)

14h10 : *Bernard Vandermeersch et l'Anthropologie à l'Université de Bordeaux (1983 – 2001).* (Patrice Courtaud, Christine Couture-Veschambre, Henri Duday, Dominique Henry-Gambier, Bruno Maureille et Anne-marie Tillier)

14h30 : *Il n'y a pas de tombe préhistorique parce qu'avec la tombe, l'histoire a déjà commencé.* (Eric Crubézy)

14h50 : *Modèles démographiques, quotients de mortalité et nature des décès : des « anomalies paléodémographiques » caractéristiques des cimetières de crise en archéologie ?* (Dominique Castex, Sacha Kacki, Pascal Sellier)

15h10 : *Nouvelles recherches sur les Néandertaliens de Poitou-Charentes : l'exemple du gisement de Marillac/Les Pradelles (Marillac-le-Franc, Charente).* (Bruno Maureille, Alan E. Mann)

15h30 : PAUSE

16h00 : *De Wervicq-sud au Wadi du Pèlerin, l'itinéraire d'un paléanthropologue.* (Baruch Arensburg, Anne-marie Tillier)

16h20 : *Le labyrinthe osseux de l'adulte Qafzeh 25 (Paléolithique moyen, Israël). Sa position dans la variabilité fossile connue.* (Dany Coutinho Nogueira, Héléne Coqueugniot, Frédéric Santos, Anne-marie Tillier)

16h40 : *La grotte de Qafzeh : son apport à la connaissance du Moustérien.* (Bernard Vandermeersch, Ofer Bar-Yosef)

17h10 : Discussion

20h00 : Dîner du congrès

2ème Jour ; Vendredi, 23 Novembre 2018 :

9h30 – Session Méthodes d'estimation du profil biologique (15 minutes chaque communication)

Modérateurs : Jaroslav Brůžek & Bruno Maureille

Jaroslav Brůžek, Anežka Kotěrová, Rebeka Rmoutilová : *Limites des méthodes d'estimation du profil biologique en Anthropologie Médico-légale dans le contexte de la mondialisation.*

N. Haj Salem, H. Nemsı, M.BelHadj, S.Ben Jomâa, S.Saidi, A.Aissaoui, A.Chadly : *Estimation de l'âge au décès par transparence de la racine dentaire : rapport des mesures des surfaces ou rapport des mesures linéaires ?*

Ana Luísa Santos, Cinzia Roggio, Bruno Magalhães : *La 12ème vertèbre thoracique et la première vertèbre lombaire dans l'estimation du sexe en adultes Portugaise contemporaine : comparaison de la fiabilité avec autres os.*

N. Haj Salem, S. Ben Jomâa, M.Belhadj, S.Saidi, A. Aissaoui, A.Chadly : *Quelle pièce osseuse de la radiographie du plastron permet-elle d'estimer l'âge au décès d'une population tunisienne.*

N. Haj Salem, S.Saidi, M.Belhadj, S. Ben Jomâa, A. Aissaoui, A.Chadly : *Estimation de l'Age par l'Etude Radiologique Standard du Sternum : Application sur une Population Tunisienne de Sexe Masculin.*
Discussion.

10h50 : PAUSE

11h20 – Session Traumatismes et ostéo-pathologie (15 minutes chaque communication)

Modérateurs : Charles Susanne & Anne-marie Tillier

Mélanie Henriques, Eugénia Cunha, Pascal Adalian : *Identification de la cause des traumatismes résultant de mécanismes contondants : étude préliminaire.*

Jannick Ricard : *La décapitation chez les Gaulois, hypothèses sur des techniques employées par l'analyse des traces identifiées sur les vertèbres cervicales provenant du sanctuaire gaulois de Ribemont-sur-Ancre (Somme).*

Nathalie Antunes-Ferreira, Jean Zammit, Francisca Alves-Cardoso : *Diagnostic différentiel en ostéo-pathologie : contributions de la microscopie et de la radiologie.*

Discussion.

12h010 : PAUSE DEJEUNER

14h00 – Session Vivants et Génétique (15 minutes chaque communication)

Modérateurs : Eugénia Cunha & Bertrand Ludes

Consuelo Prado, Dolores Marrodán, Tamara Vaquero : *Variation somatique et les indices anthropométriques de risque métabolique chez les femmes pré et post ménopausiques.*

Noureddine Elkhoudri, M. Chahboune, A. Baali, H. Amor : *Etat de santé et qualité de vie d'un groupe de personnes âgées de 65 ans et plus au Maroc.*

Yahia Mehdi Seddik CHERIFI, Selma AMRANI, Rachid BELHADJ : *Développement des analyses ADN en médecine-légale : revue globale et perspectives.*

Laura Mary, A. Kovalev, A. Gonzalez, JI Fausser, V. Zvenigorosky, B. Ludes, E. Crubezy, C. Keyser : *L'ADN des orfèvres de la steppe : origines et migrations des Scythes d'Asie Centrale.*

Vincent Zvenigorosky : *L'identification génétique d'une tombe médiévale anonyme en Sibérie Orientale.*

Discussion.

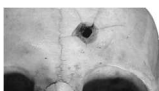
15h20 : PAUSE

15h50 : Session Posters

Les auteurs doivent rester avec les Posters.

Les Posters doivent être au format A0 vertical

16h30 : Clôture du Colloque



Forensic Anthropology Society of Europe
A Section of the International Academy of Legal Medicine

